

YO ♥ INVERTIR EN MI FUTURO

Ammiraglia
DESARROLLISTAS



3546 419071

 [blasco.fotheringham](https://www.instagram.com/blasco.fotheringham)

 www.ammiraglia.com.ar

 [ammiraglia.com.ar](https://www.instagram.com/ammiraglia.com.ar)

 3537 565328

 Lamadrid 908 -Justiniano Posse - Cba.



360° VGB

Ammiraglia DESARROLLISTAS



360°VGB

Un refugio de calma, en el centro de la acción.

360° VGB

Ubicado estratégicamente en este **pueblo de montaña**, permite a sus huéspedes o propietarios moverse a pie por el lugar, debido a su **proximidad al centro**, el arroyo que lo atraviesa y el paseo de los arroyos, sitio elegido por sus habitantes y turistas. Además, es de fácil acceso desde la ruta.



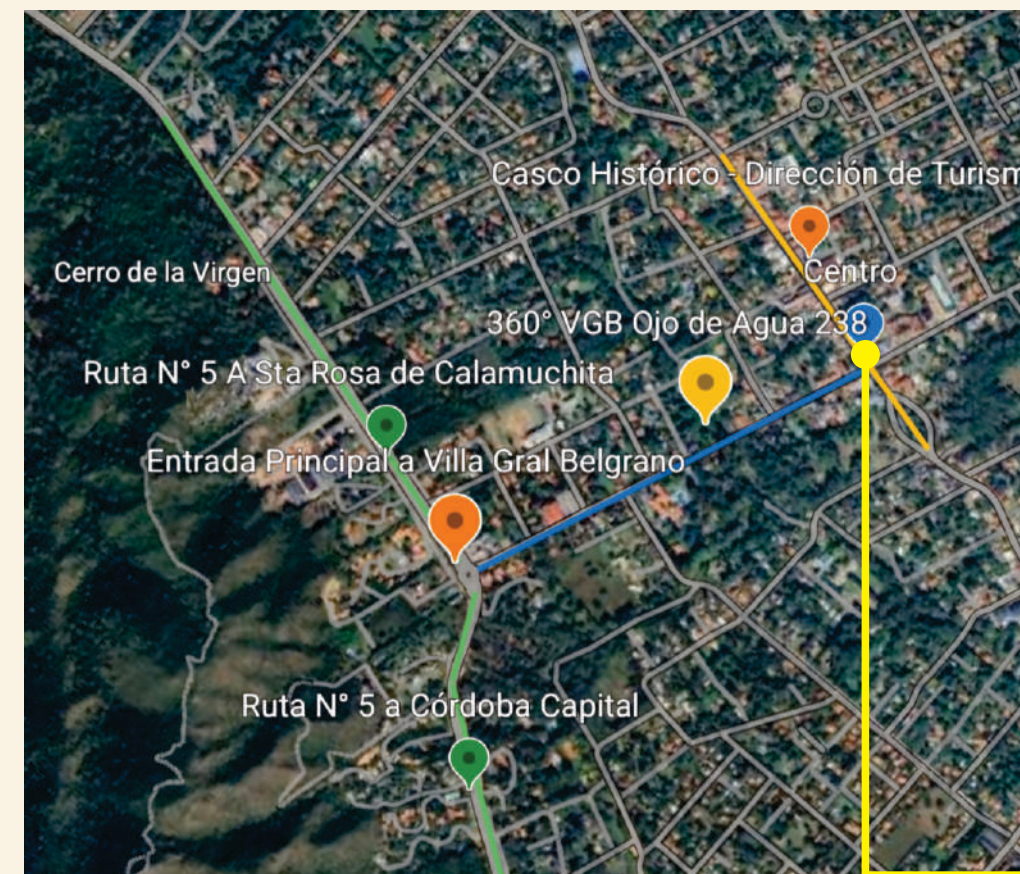


En el centro junto al arroyo

Av. Ojo de Agua y Arroyo "El Sauce"

Villa General Belgrano

360° VGB



En las sierras de Córdoba se ensambla en un terreno con una **ubicación privilegiada** que lo ofrece todo: serenidad junto al arroyo, las mejores vistas a las montañas, cercanía a los mejores locales de gastronomía y zonas comerciales.





360°VGB

Refleja en su impronta la calidez del ambiente natural de las sierras de Córdoba, especialmente de esta villa, sitio que se destaca en el mundo y que recibe visitas de todas partes.

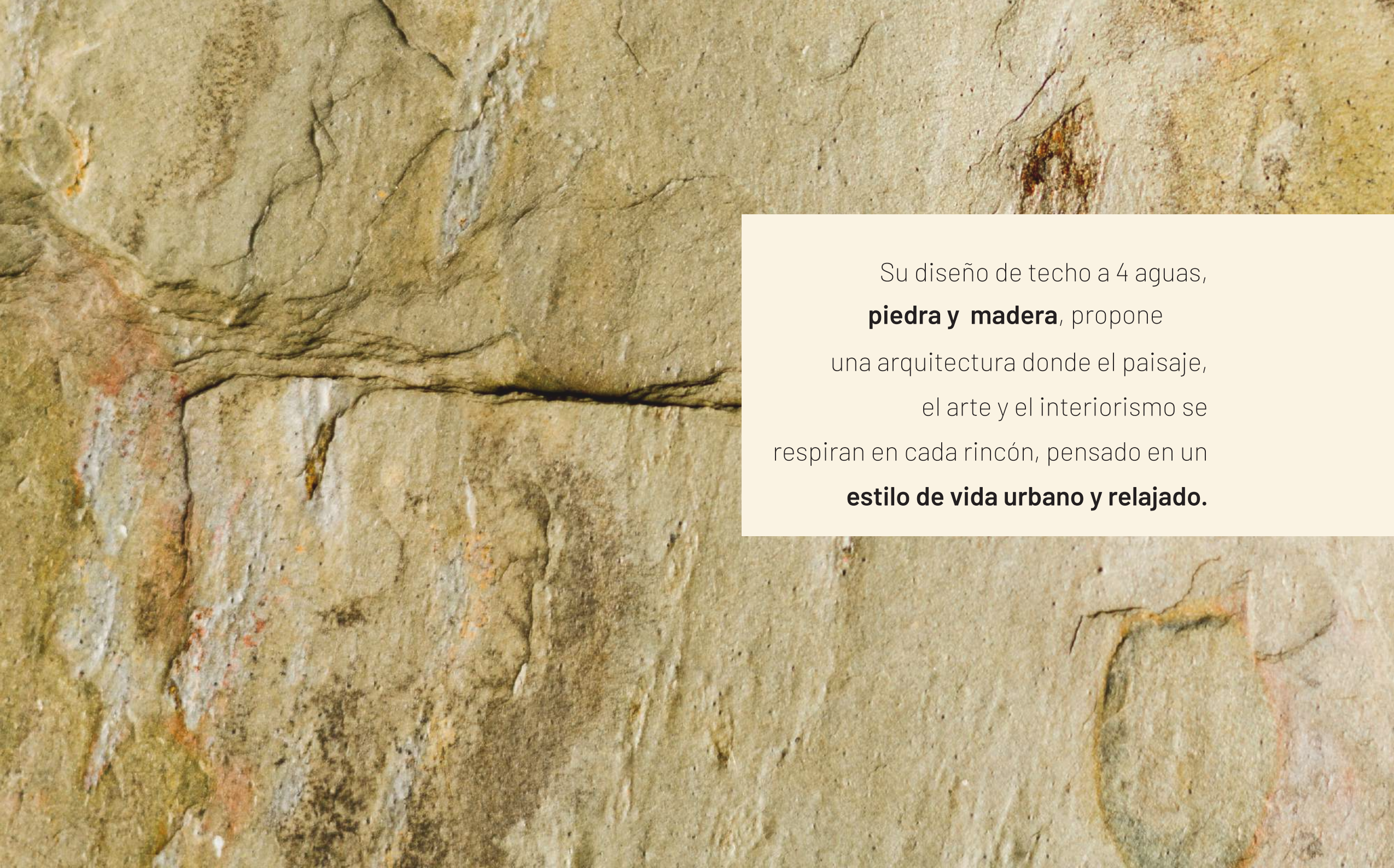


Distintos momentos dentro de un mismo lugar.



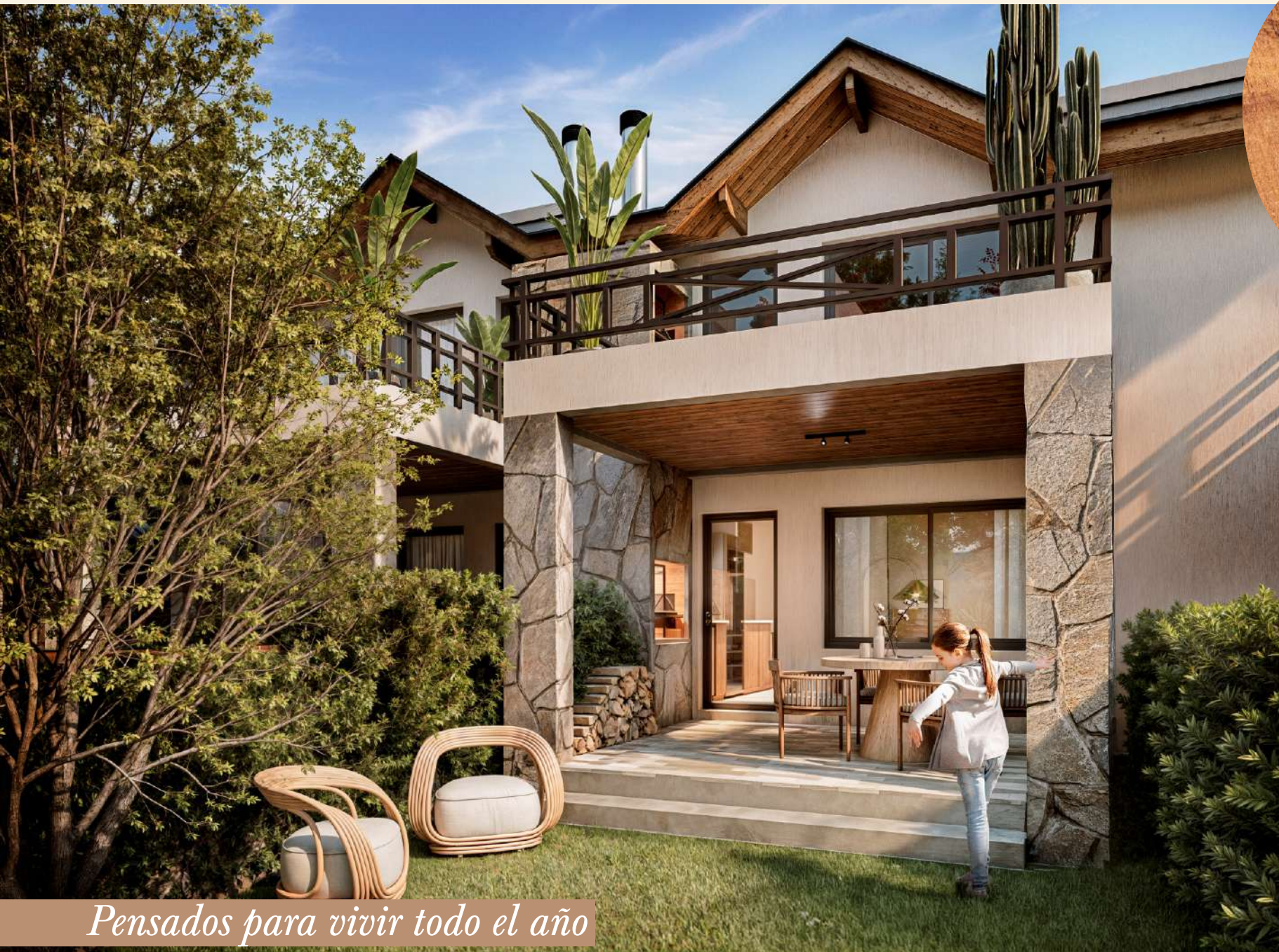
El complejo posee una amplia **piscina con zonas de distinta profundidad**, con terraza que da vista al arroyo y jardines que van **generando rincones naturales**, brindando una transición entre el interior y exterior .





Su diseño de techo a 4 aguas,
piedra y madera, propone
una arquitectura donde el paisaje,
el arte y el interiorismo se
respiran en cada rincón, pensado en un
estilo de vida urbano y relajado.





Pensados para vivir todo el año



12 EXCLUSIVOS
DEPARTAMENTOS

DE 1, Y 2
DORMITORIOS

COCHERAS
PRIVADAS

SERVICIOS DEL EDIFICIO



LUZ
ELÉCTRICA



CALLE
PAVIMENTADA



VISTAS A LA
CIUDAD



AGUA
CORRIENTE



CLOACAS



COCHERA



TERRAZA CON
ASADOR PROPIO

TERMINACIONES

Aberturas exteriores de aluminio de alta prestación con sistema de doble vidrio hermético DVH.

Cerraduras de seguridad inteligente.

Muros contruidos con sistema tradicional, revoque interno en yeso y exterior terminación revoque plástico.

Pre instalación completa para calefacción por radiadores.

Pisos de porcelanatto de grandes dimensiones.

Muebles en cocina, bajo mesada y alacena con moderno diseño y las últimas tendencias en materiales, mesada de mármol.

Puertas de interior de alta calidad y terminación que acompañan la decoración de los ambientes.

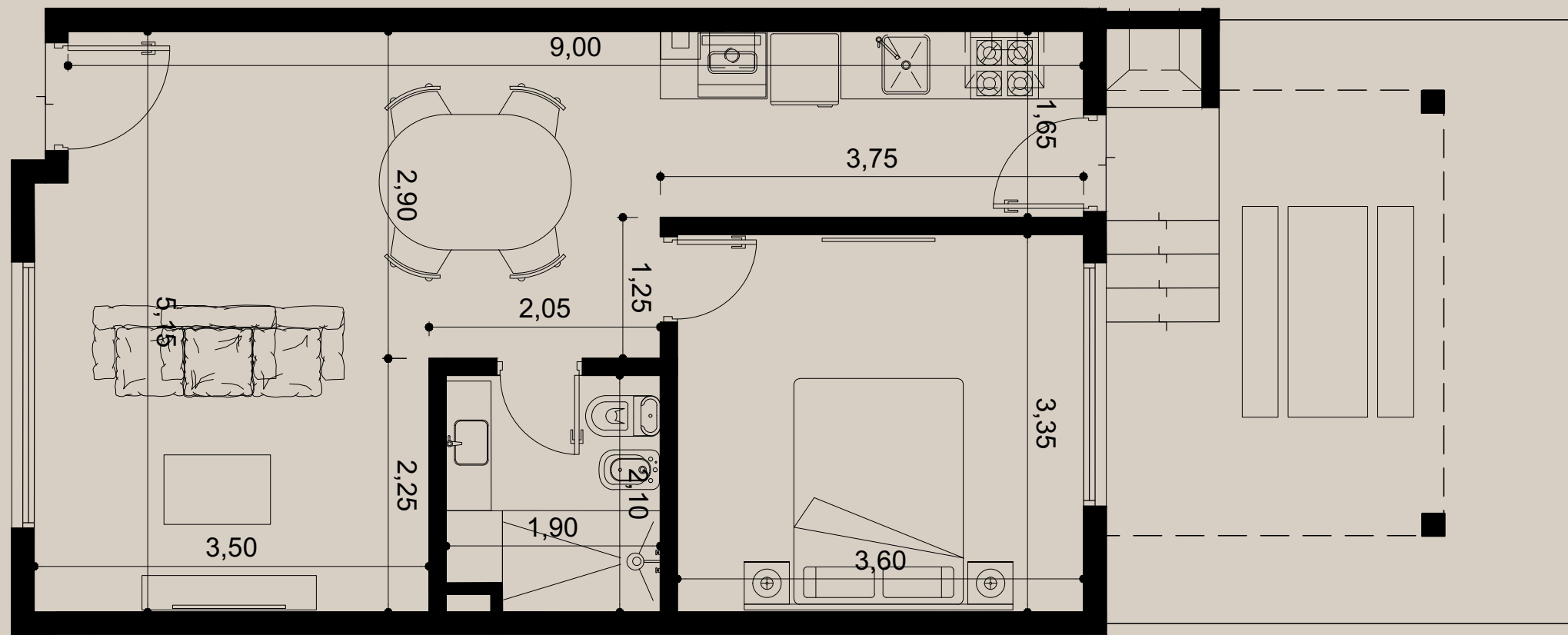
Baños de cómoda circulación, revestidos en relación a los pisos generales.

Griferías FV y artefactos sanitarios FERRUM/ROCCA.

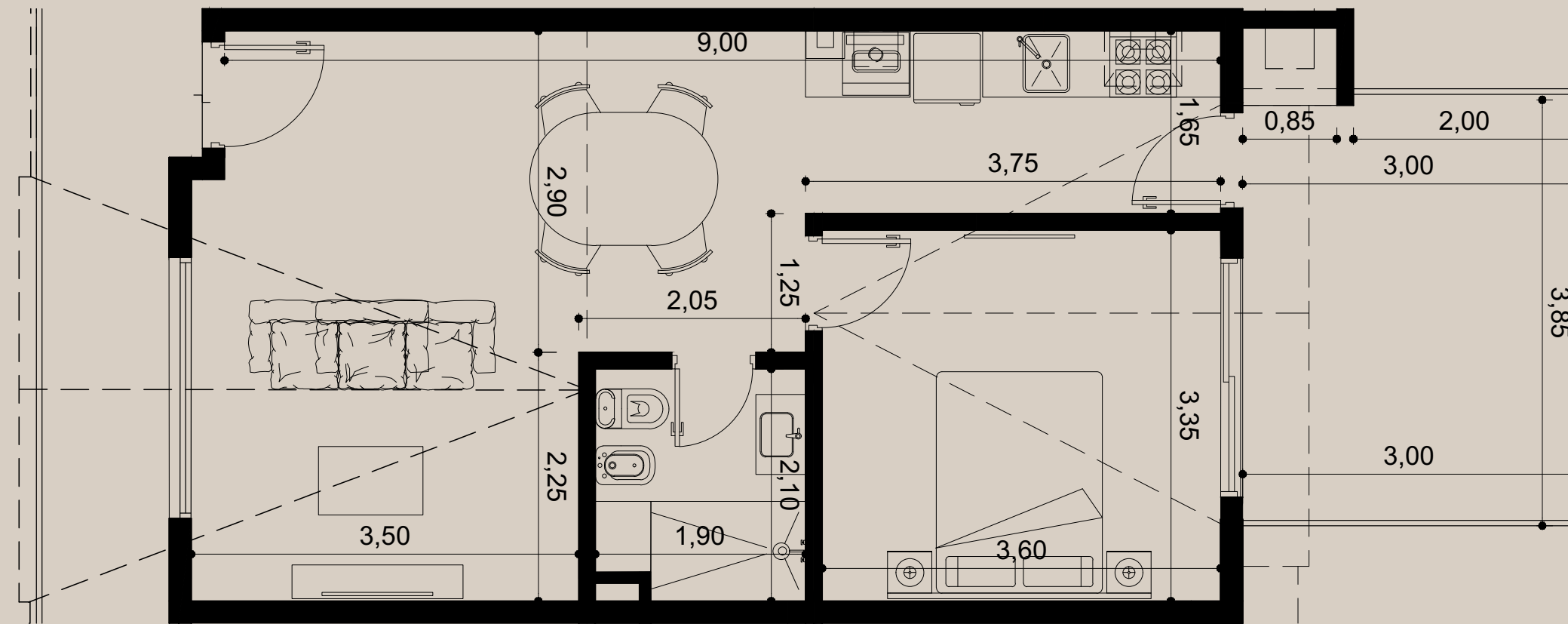
Frentes de Placard en melanina acorde a los otros amoblamientos y puertas.

Pre instalación completa para aire acondicionado.

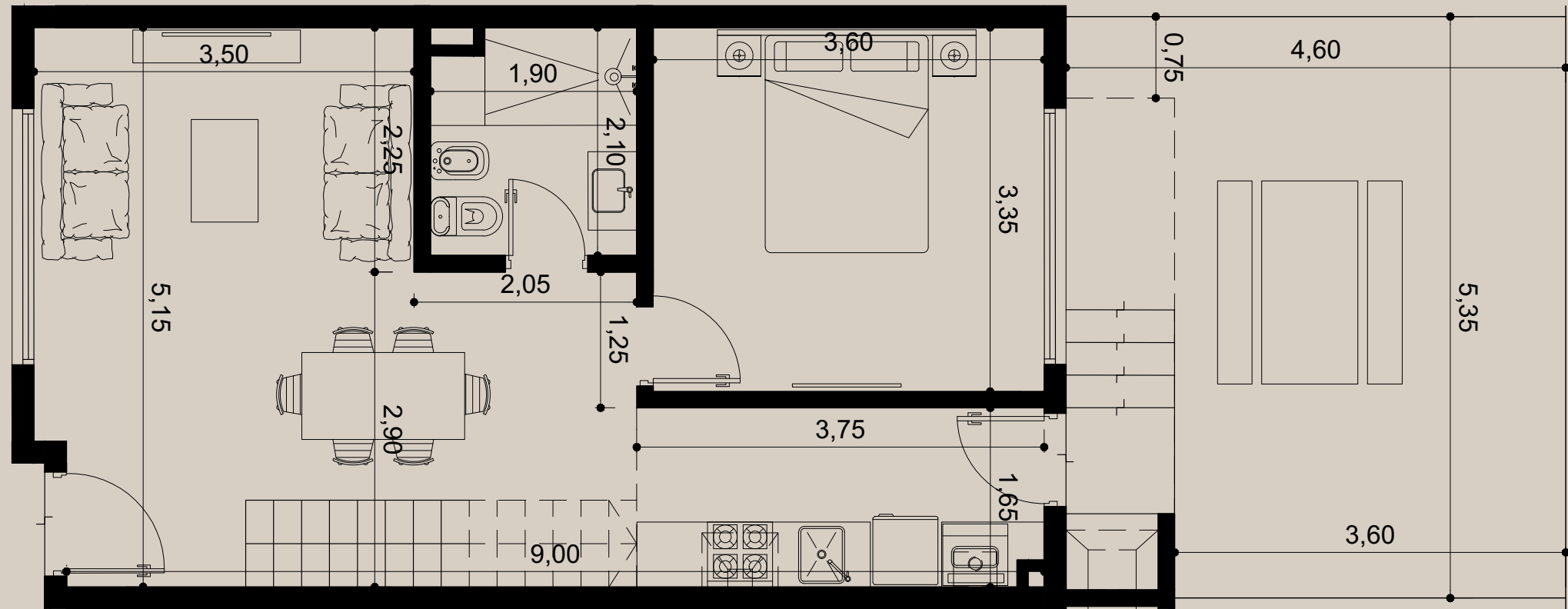
1 DORMITORIO PB



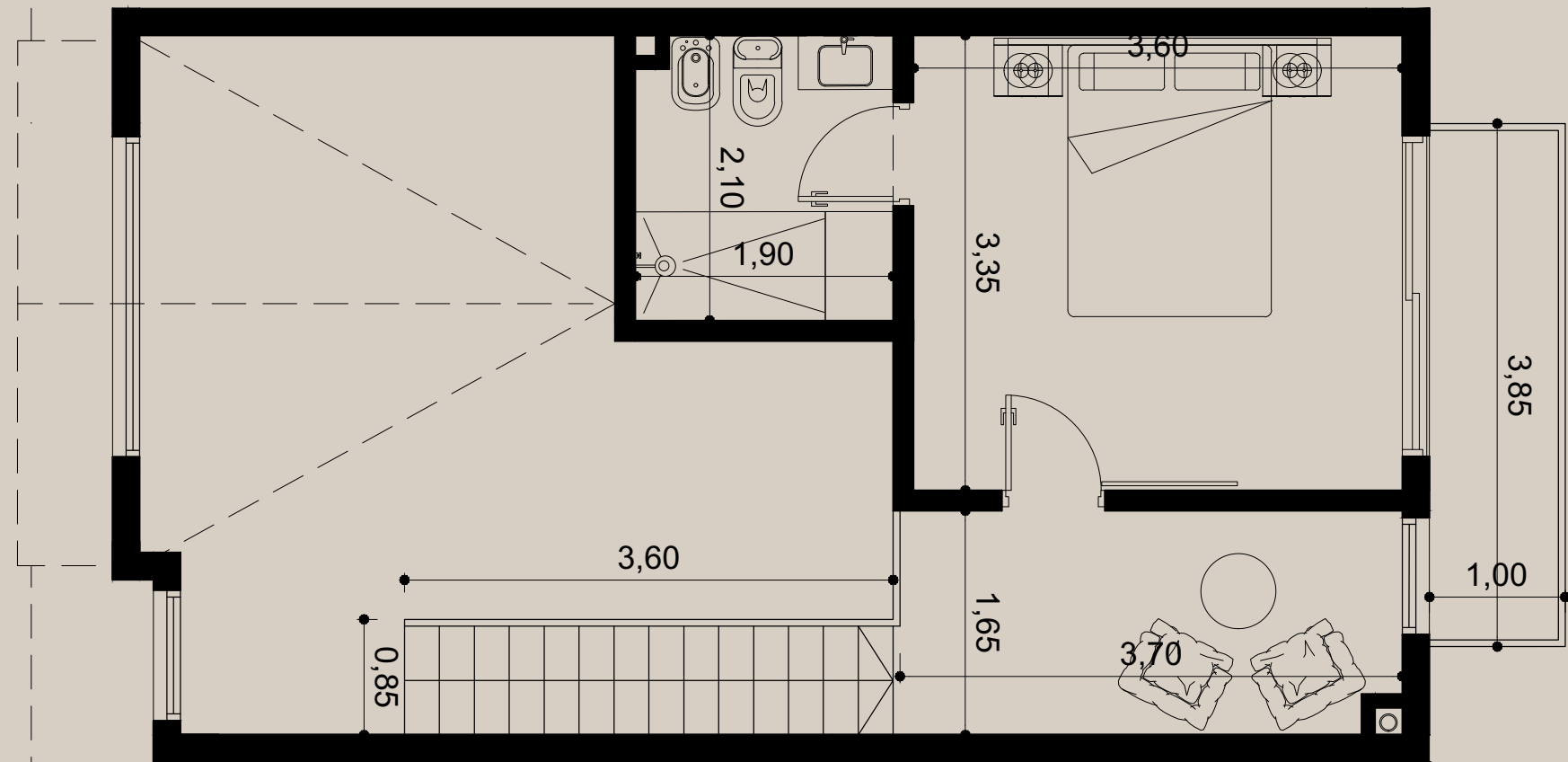
1 DORMITORIO PA



2 DORMITORIOS **PB**



2 DORMITORIOS **PA**



360° VGB

Amiraglia
DESARROLLISTAS