



MARGHERITA
A MARE

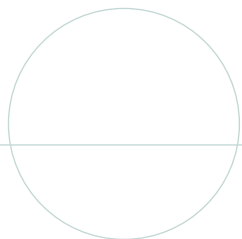
RESIDENCES

PUNTA DEL ESTE



Las imágenes expuestas son meramente ilustrativas y referenciales, por lo tanto podrían no representar exactamente la realidad.

Bienvenido a tu nuevo
estilo de vida.



Margherita a Mare es un complejo residencial que conecta con el dinamismo de la ciudad desde un lugar donde el disfrute y la contemplación juegan un rol protagonista.

Ubicado frente al mar y en el corazón de la icónica Península de Punta del Este, este exclusivo proyecto ofrece una oportunidad única para aquellos que buscan vivir o invertir en una de las zonas más codiciadas de la costa uruguaya. Su ubicación privilegiada pone a tu alcance todo lo que necesitás para disfrutar de la vida urbana, el relax y el entretenimiento walking distance.



*Ubicado en una zona estratégica que
conecta el mar y la ciudad.*





La energía urbana y el mar,
todo en un solo lugar.



Un concepto resident-centered en el lugar más codiciado de Punta del Este.

Margherita A Mare se articula en un diseño arquitectónico contemporáneo que prioriza el confort y la calidad de vida de sus residentes. El carácter boutique del edificio, sumado a la experiencia de un equipo de arquitectura y comercialización especializado en bienes residenciales de lujo, asegura que cada detalle sea ejecutado con los más altos estándares.

<p>4 Pisos</p>	<p>15 Unidades</p>	<p>2 y 3 Dormitorios</p>
<p>Impactantes vistas y parrilla propia.</p>	<p>Amplios livings apaisados que auspician de mirador.</p>	<p>Materiales contemporáneos y de calidad: madera, hormigón y vidrio.</p>

Completos amenities que añaden confort a la vida hogareña.

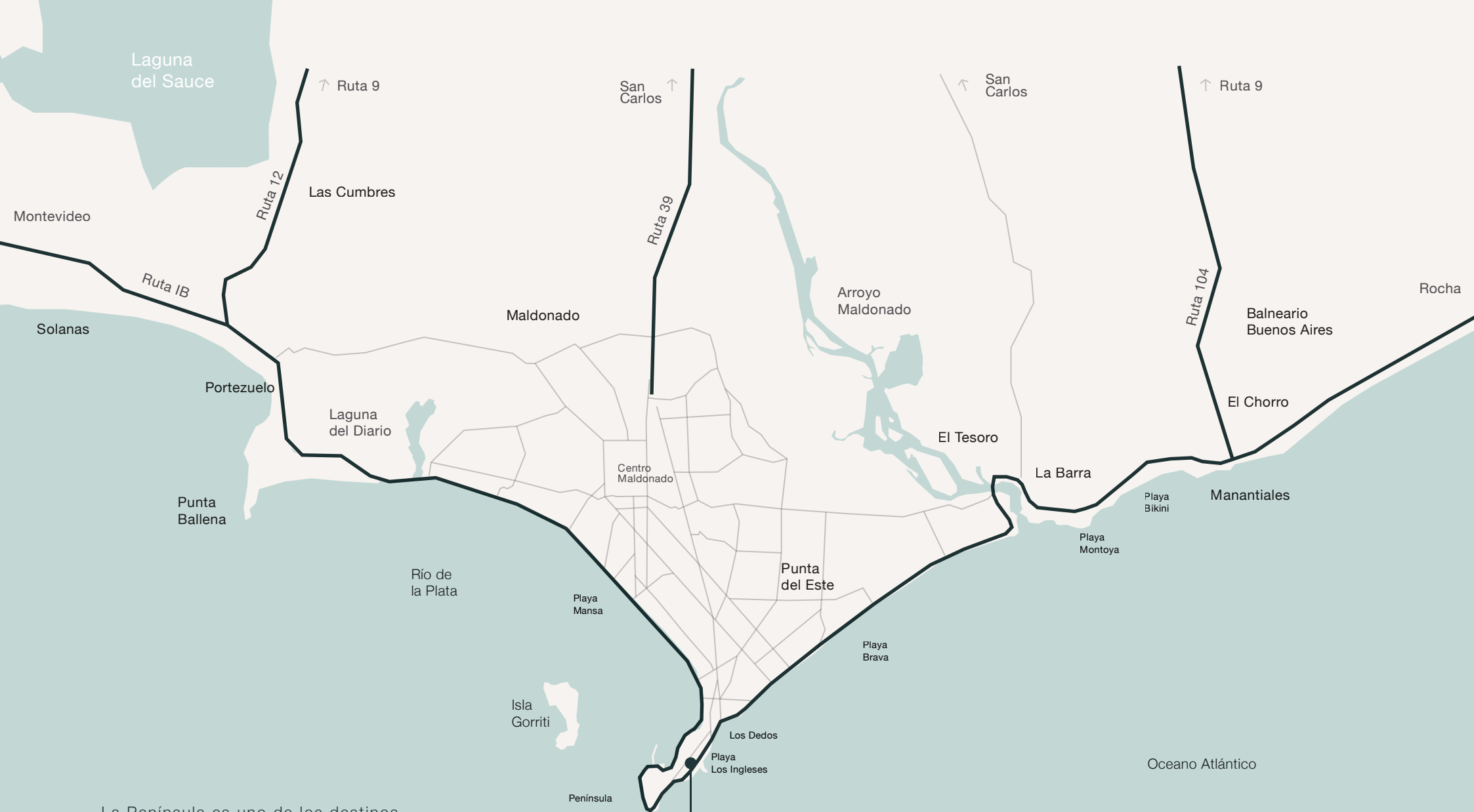




La mejor ubicación
de Punta del Este,
a pasos de todo.

Punta del Este, y específicamente la Península, es una de las zonas más deseadas y prestigiosas de Uruguay. Margherita A Mare se beneficia de una ubicación estratégica, con vistas despejadas hacia el mar, frente a la Playa Brava y a pocos pasos de la Playa Mansa, el puerto, restaurantes gourmet, bares de moda, tiendas exclusivas y servicios de primer nivel.





La Península es uno de los destinos turísticos más importantes de América del Sur, lo que convierte a este edificio en una opción ideal tanto para quienes buscan un hogar de vacaciones como para aquellos que deseen una inversión rentable a través del alquiler temporal.

MARGHERITA A MARE RESIDENCES



El equilibrio perfecto
entre lo urbano
y lo costero.

Boutique, exclusivo y con los
mejores amenities

Un resguardo privado provisto de
todas las comodidades: desde un
jardín con piscina y un diseño
paisajístico único hasta un equipado
rooftop para contemplar el horizonte y
compartir con amigos y familia.



UBICACIÓN

RÍO DE
LA PLATA



Los Dedos

Playa
El Emir

MARGHERITA A MARE RESIDENCES

Playa de
Los Ingleses

OCÉANO
ATLÁNTICO

Península

Plaza Gran
Bretaña





Un estilo de vida vibrante.

Amanecer con las mejores vistas, salir a ejercitarse por la rambla bordeando las olas, desayunar en el puerto, ir a la playa, recorrer las tiendas de marcas de lujo, las galerías de arte, almorzar y cenar frente al mar, tomar una copa en los bares del puerto, la Península lo tiene todo y más.


MARGHERITA
A MARE
RESIDENCES



MARGHERITA A MARE

RESIDENCES

Un refugio de calma en el centro de la acción.





DISEÑO Y
ARQUITECTURA

MARGHERITA A MARE

RESIDENCES



Un diseño moderno
y acogedor, que combina
la sofisticación con
la calidez de un hogar.

Este proyecto arquitectónico único en la Península. Margherita a Mare se caracteriza por un diseño moderno y acogedor, que combina la sofisticación con la calidez.

El uso de materiales nobles como la madera, el hormigón y el vidrio, junto con la integración de un jardín común y los amenities, crea ambientes sofisticados y llenos de vida.









Diseño interior moderno,
impactantes miradores al mar.

Es en los espacios de estar donde las residencias destacan de forma particular. Nuestros livings, con una extensión de 8 metros completamente vidriados y modernas cocinas integradas, ofrecen una experiencia única de amplitud y luminosidad.











AMENITIES

MARGHERITA A MARE

RESIDENCES

Amenities

Margherita A Mare busca el bienestar de sus residentes: seleccionamos y diseñamos amenities que destacan tanto por su funcionalidad como por su distinción.



PISCINA EXTERIOR

Rodeada de un jardín con un planteo paisajístico de vanguardia, donde el sol ilumina durante toda la tarde.



PISCINA INTERIOR

Climatizada, ideal para disfrutar todo el año.



GIMNASIO

Totalmente equipado para mantener un estilo de vida activo.



SAUNA

Para relajarse y desconectar.





ROOFTOP PARRILLERO

2 cómodos rooftops con hidromasaje diseñados para compartir momentos en familia o con amigos mientras se disfrutan de las mejores vistas panorámicas.



JARDÍN INGLÉS

Pensado como un amenitie único dentro de la oferta inmobiliaria de la zona, el jardín inyecta carácter y personalidad al espacio compartido y a tu experiencia residencial.



SALÓN MULTILOUNGE CON COCINA GOURMET

Perfecto para celebraciones, y eventos privados con todo el confort.



SALÓN DE JUEGOS O REUNIONES

Diseñados para juegos para adultos o reuniones privadas.



SERVICIO DE MUCAMA

Garantiza comodidad y asistencia en el día a día.





PLANOS Y
TIPOLOGÍAS

MARGHERITA A MARE

RESIDENCES

PLANTA BAJA



PB

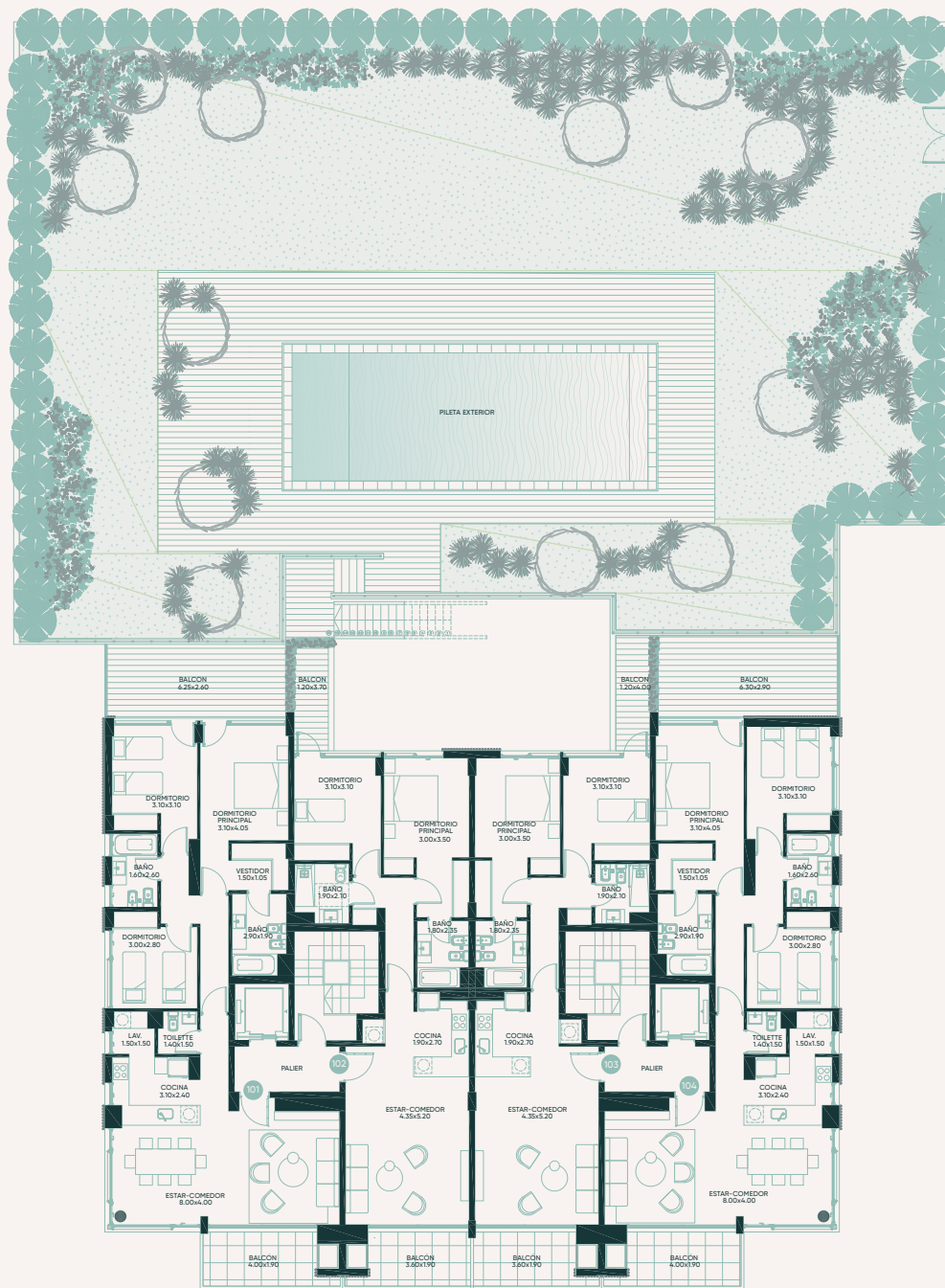
CALLE 26

CALLE 19



Las medidas, superficies y proporciones expresadas en el plano son aproximadas y han sido volcadas solo a modo indicativo. Las medidas finales serán las que surjan de la medición en la obra y estarán de acuerdo a los planos aprobados por la autoridad correspondiente. Las unidades presentadas son genéricas y representativas de una unidad tipológica, pudiendo variar tanto en diseño como en medidas.

PLANTA PISO 1



CALLE 19

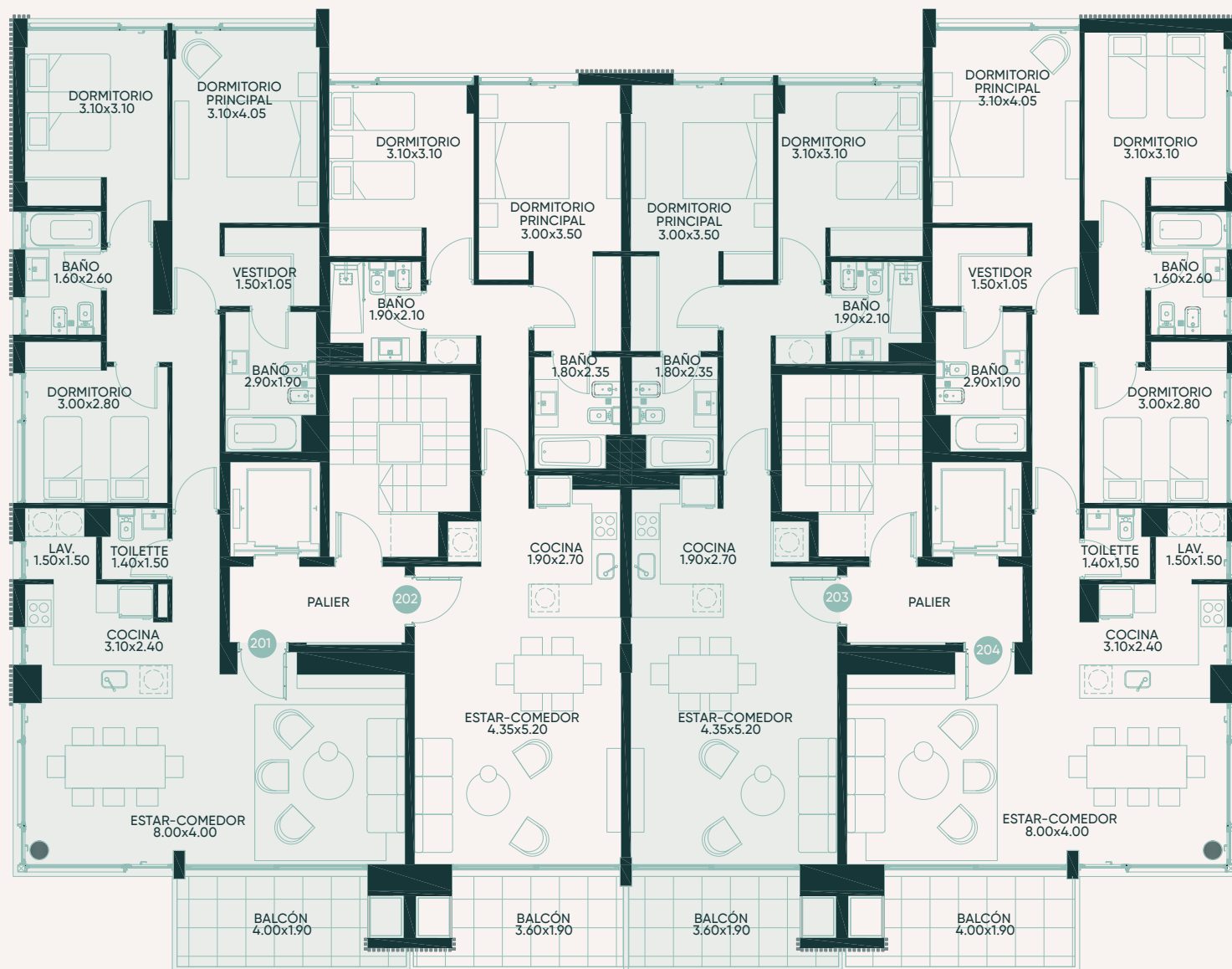
CALLE 26



N

Las medidas, superficies y proporciones expresadas en el plano son aproximadas y han sido volcadas solo a modo indicativo. Las medidas finales serán las que surjan de la medición en la obra y estarán de acuerdo a los planos aprobados por la autoridad correspondiente. Las unidades presentadas son genéricas y representativas de una unidad tipológica, pudiendo variar tanto en diseño como en medidas.

PLANTA TIPO PISO 2 Y 3



CALLE 19

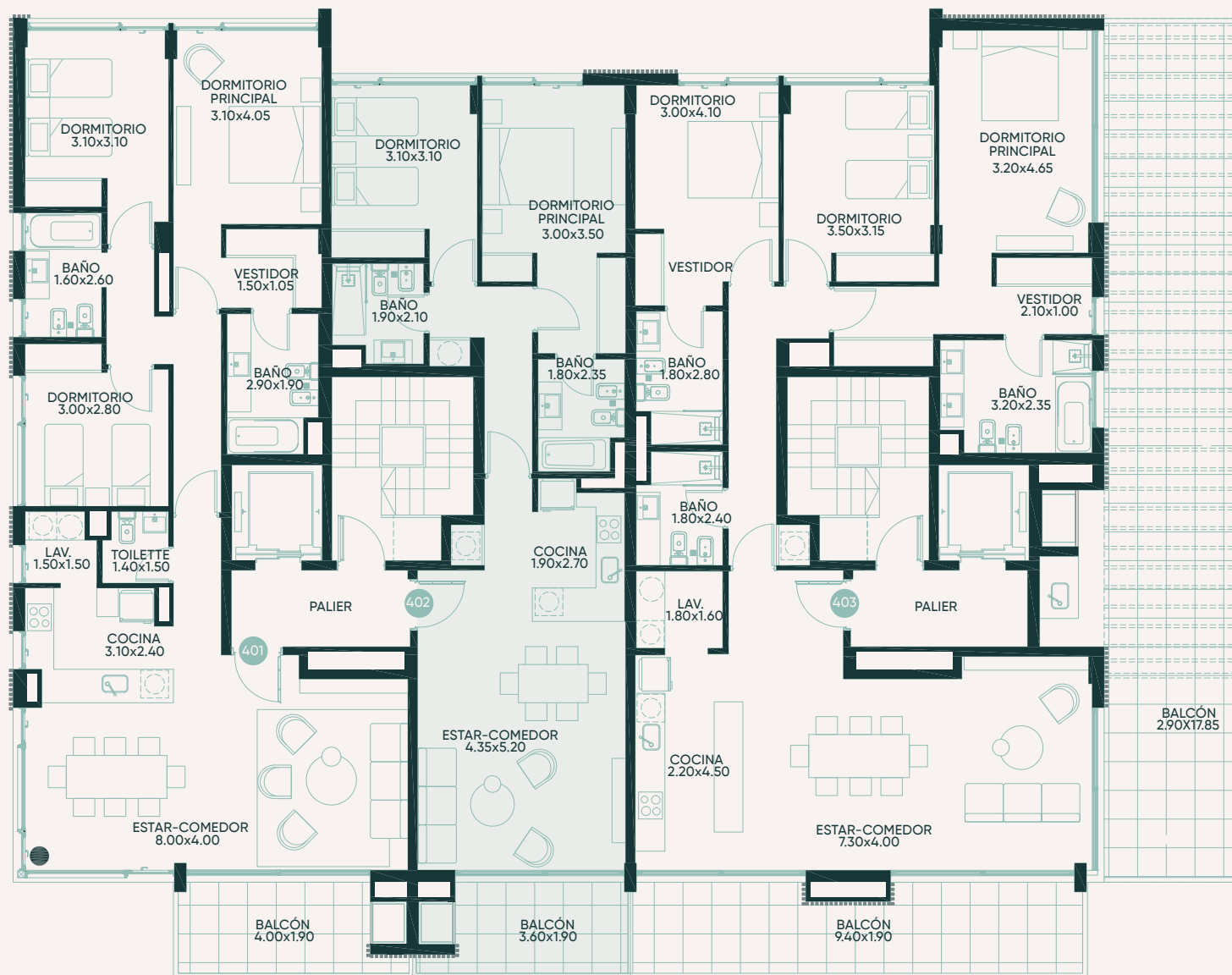
CALLE 26

P2/P3



Las medidas, superficies y proporciones expresadas en el plano son aproximadas y han sido volcadas solo a modo indicativo. Las medidas finales serán las que surjan de la medición en la obra y estarán de acuerdo a los planos aprobados por la autoridad correspondiente. Las unidades presentadas son genéricas y representativas de una unidad tipológica, pudiendo variar tanto en diseño como en medidas.

PLANTA PISO 4



CALLE 19

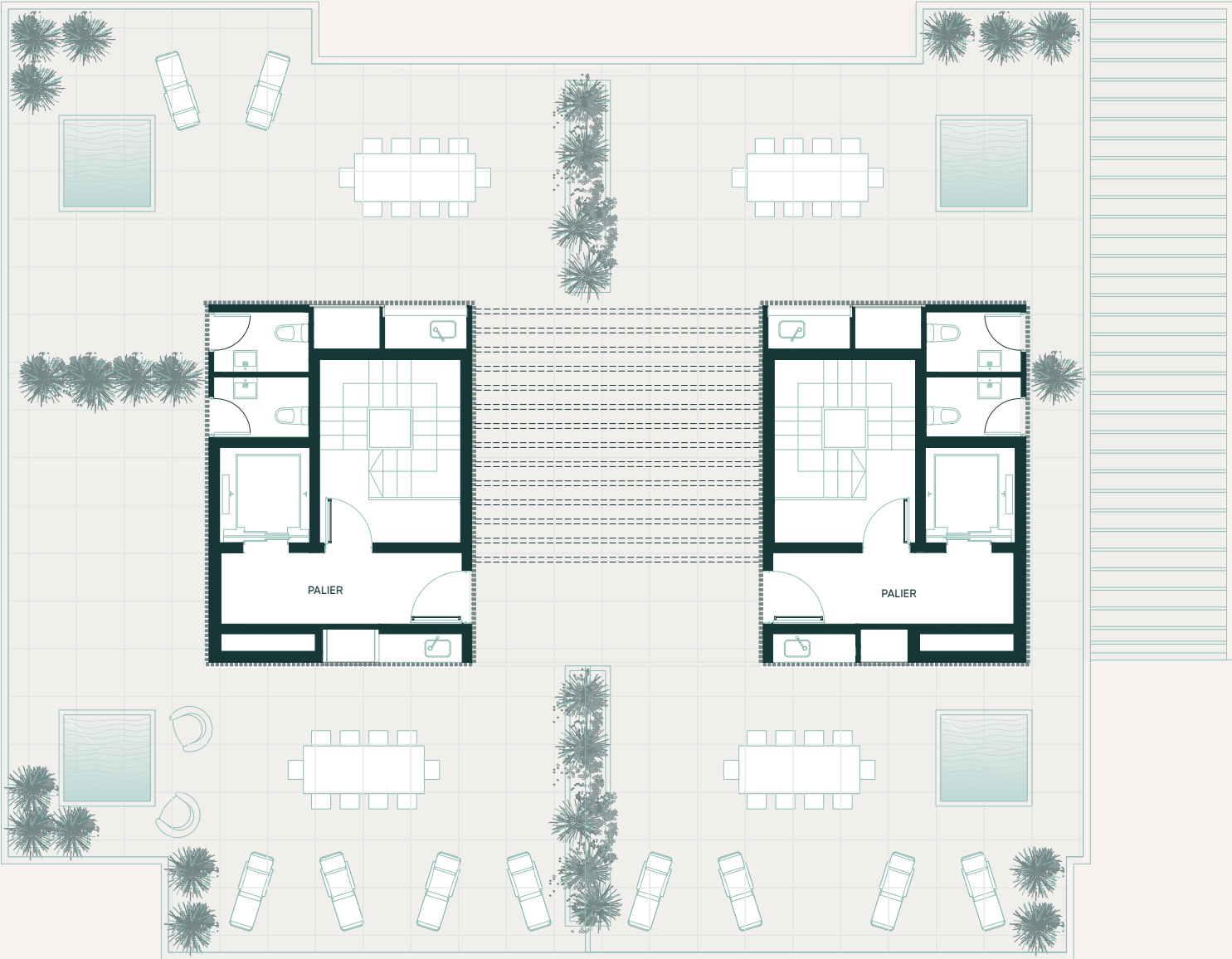
CALLE 26

P4



Las medidas, superficies y proporciones expresadas en el plano son aproximadas y han sido volcadas solo a modo indicativo. Las medidas finales serán las que surjan de la medición en la obra y estarán de acuerdo a los planos aprobados por la autoridad correspondiente. Las unidades presentadas son genéricas y representativas de una unidad tipológica, pudiendo variar tanto en diseño como en medidas.

PLANTA TERRAZA CONJUNTO



ROOFTOP

CALLE 26

CALLE 19

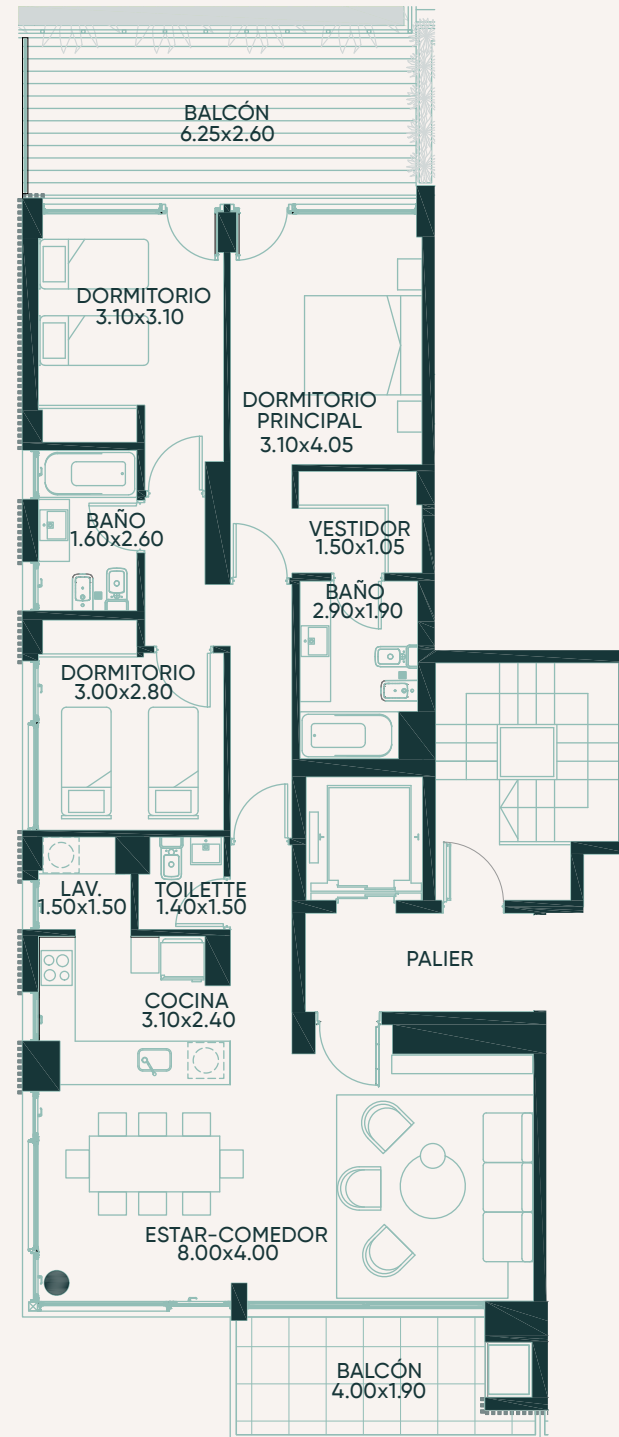


Las medidas, superficies y proporciones expresadas en el plano son aproximadas y han sido volcadas solo a modo indicativo. Las medidas finales serán las que surjan de la medición en la obra y estarán de acuerdo a los planos aprobados por la autoridad correspondiente. Las unidades presentadas son genéricas y representativas de una unidad tipológica, pudiendo variar tanto en diseño como en medidas.

PLANTA 101

TIPO 01

CUBIERTA 117,57 M²
SEMICUBIERTA 10,00 M²
DESCUBIERTA 24,96 M²
CIRCULACIONES 21,81 M²
AMENITIES 29,63 M²
TOTALES 204 M²

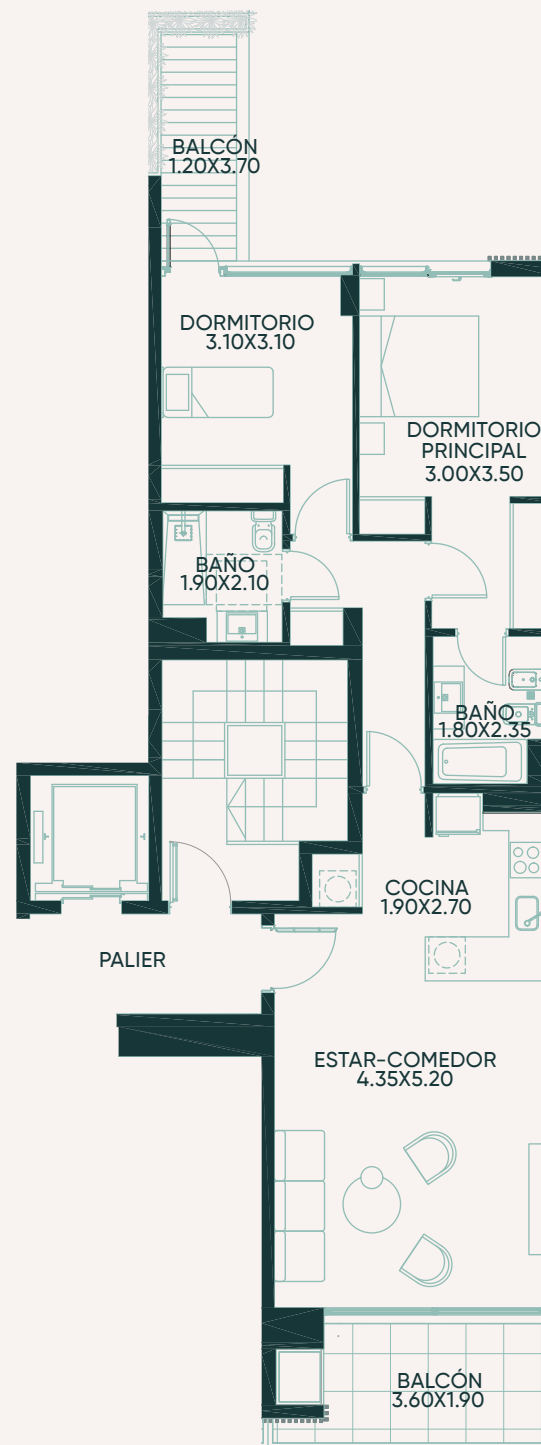


Las medidas, superficies y proporciones expresadas en el plano son aproximadas y han sido volcadas solo a modo indicativo. Las medidas finales serán las que surjan de la medición en la obra y estarán de acuerdo a los planos aprobados por la autoridad correspondiente. Las unidades presentadas son genéricas y representativas de una unidad tipológica, pudiendo variar tanto en diseño como en medidas.

PLANTA 102

TIPO 02

CUBIERTA 83,25 M²
SEMICUBIERTA 9,10 M²
CIRCULACIONES 15,44 M²
AMENITIES 20,98 M²
TOTALES 128,77 M²

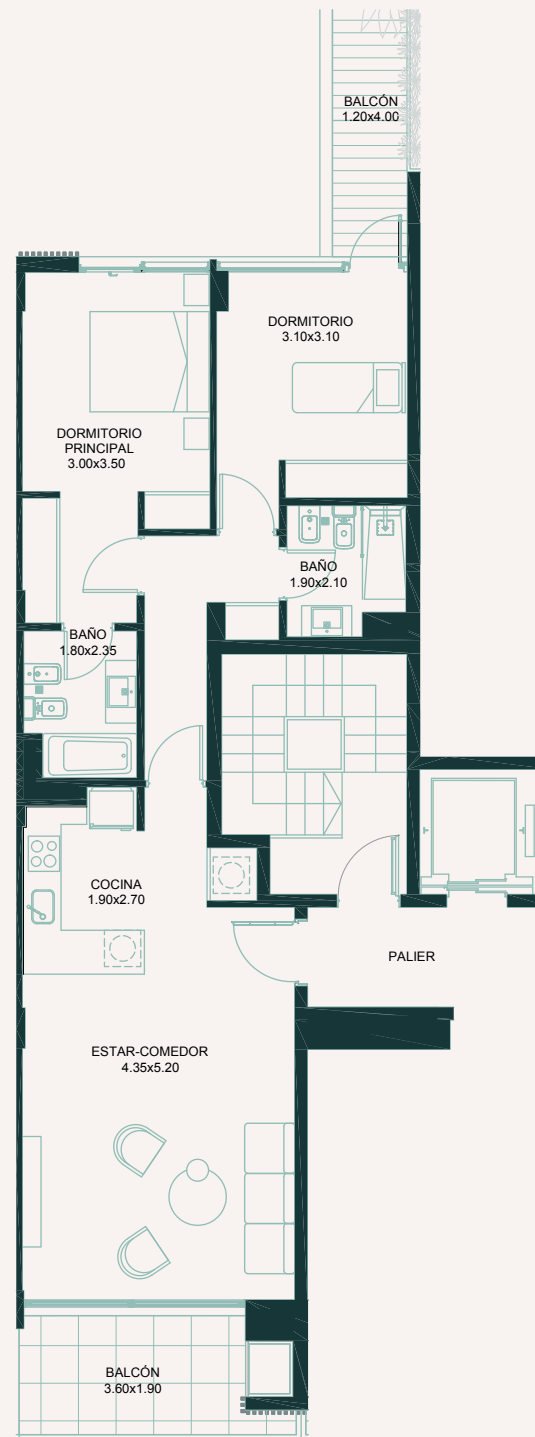


Las medidas, superficies y proporciones expresadas en el plano son aproximadas y han sido volcadas solo a modo indicativo. Las medidas finales serán las que surjan de la medición en la obra y estarán de acuerdo a los planos aprobados por la autoridad correspondiente. Las unidades presentadas son genéricas y representativas de una unidad tipológica, pudiendo variar tanto en diseño como en medidas.

PLANTA 103

TIPO 03

CUBIERTA 83,25 M²
SEMICUBIERTA 9,10 M²
CIRCULACIONES 15,44 M²
AMENITIES 20,98 M²
TOTALES 128,77 M²

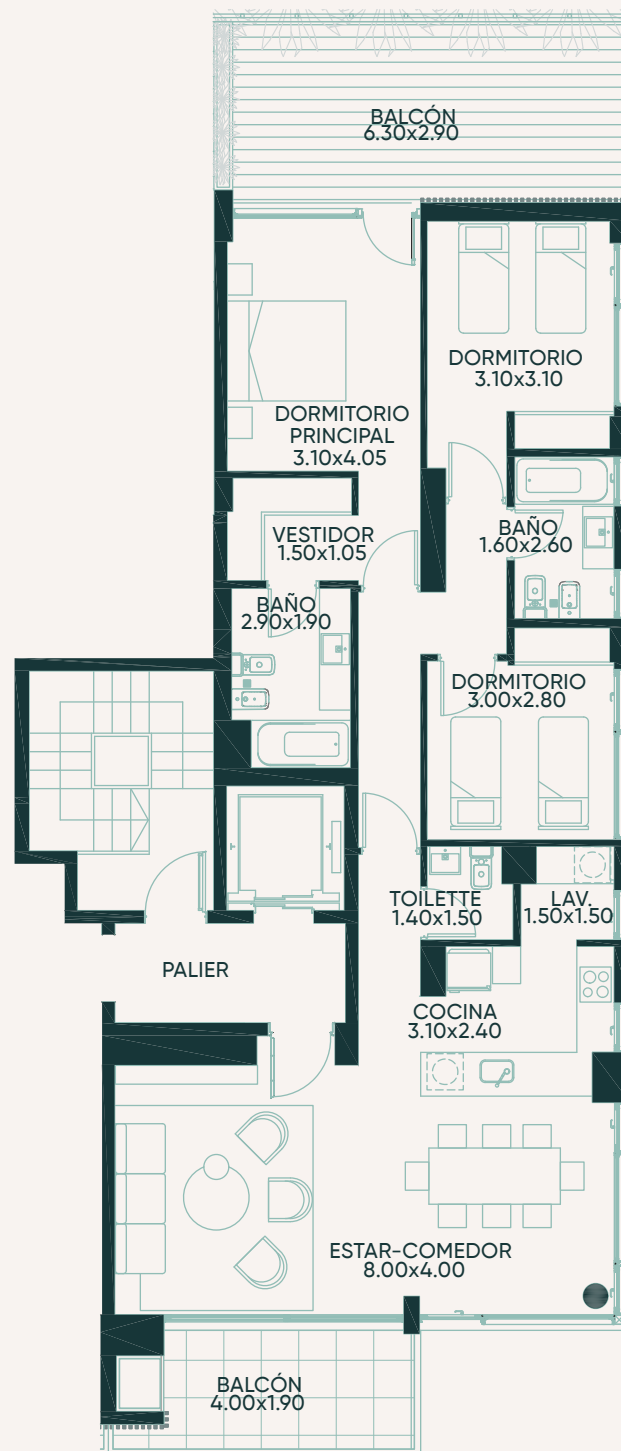


Las medidas, superficies y proporciones expresadas en el plano son aproximadas y han sido volcadas solo a modo indicativo. Las medidas finales serán las que surjan de la medición en la obra y estarán de acuerdo a los planos aprobados por la autoridad correspondiente. Las unidades presentadas son genéricas y representativas de una unidad tipológica, pudiendo variar tanto en diseño como en medidas.

PLANTA 104

TIPO 04

CUBIERTA 117,57 M²
SEMICUBIERTA 10,00 M²
DESCUBIERTA 24,96 M²
CIRCULACIONES 21,81 M²
AMENITIES 29,63 M²
TOTALES 199,3 M²

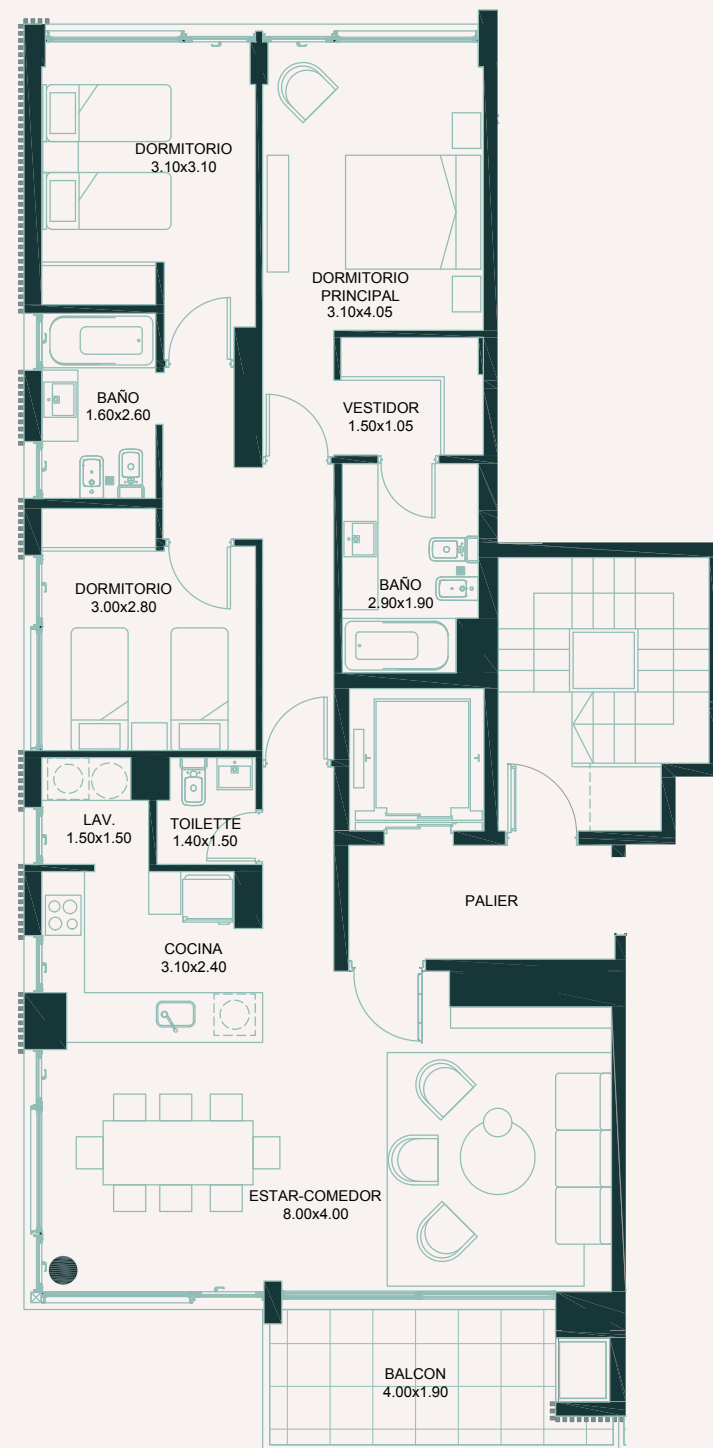


Las medidas, superficies y proporciones expresadas en el plano son aproximadas y han sido volcadas solo a modo indicativo. Las medidas finales serán las que surjan de la medición en la obra y estarán de acuerdo a los planos aprobados por la autoridad correspondiente. Las unidades presentadas son genéricas y representativas de una unidad tipológica, pudiendo variar tanto en diseño como en medidas.

PLANTA 201, 301 Y 401

TIPO 01

CUBIERTA 117,57 M²
SEMICUBIERTA 10,00 M²
CIRCULACIONES 21,81 M²
AMENITIES 29,63 M²
TOTALES 179,01 M²

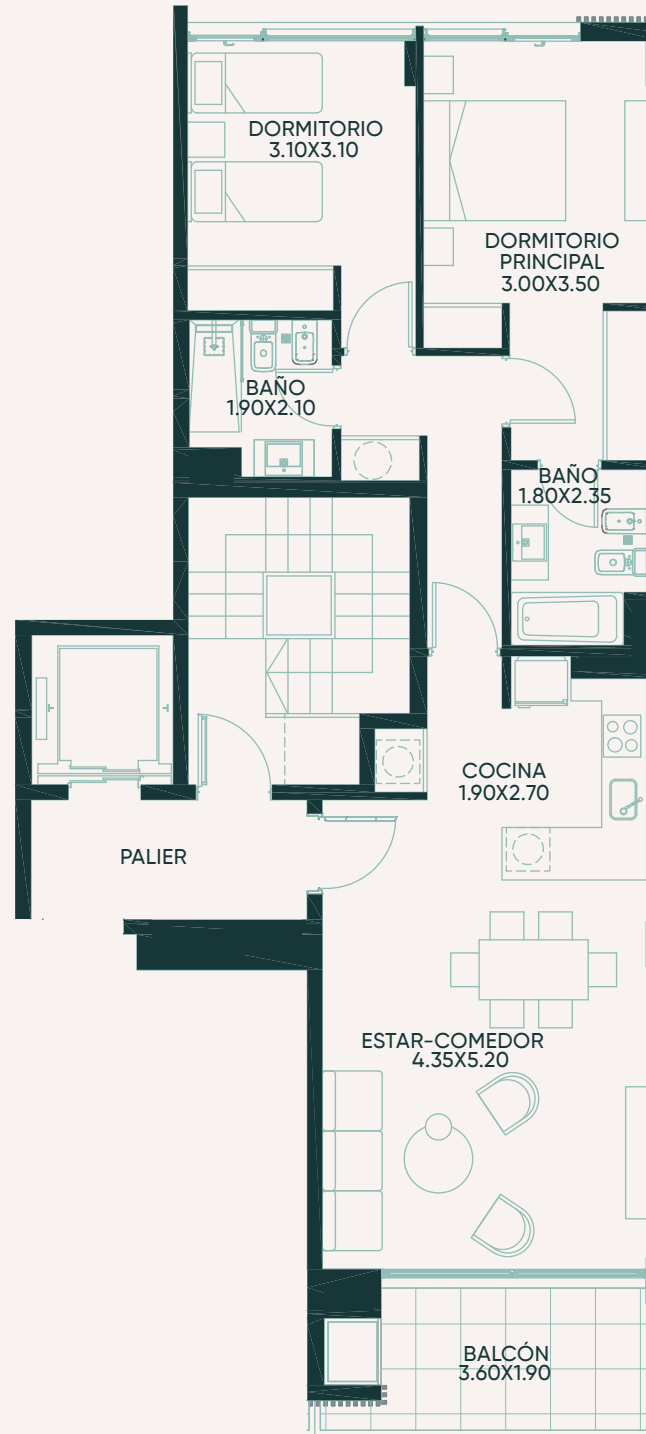


Las medidas, superficies y proporciones expresadas en el plano son aproximadas y han sido volcadas solo a modo indicativo. Las medidas finales serán las que surjan de la medición en la obra y estarán de acuerdo a los planos aprobados por la autoridad correspondiente. Las unidades presentadas son genéricas y representativas de una unidad tipológica, pudiendo variar tanto en diseño como en medidas.

PLANTA 202, 302 Y 402

TIPO 02

CUBIERTA 83,25 M²
SEMICUBIERTA 9,10 M²
CIRCULACIONES 15,44 M²
AMENITIES 20,98 M²
TOTALES 128,77 M²

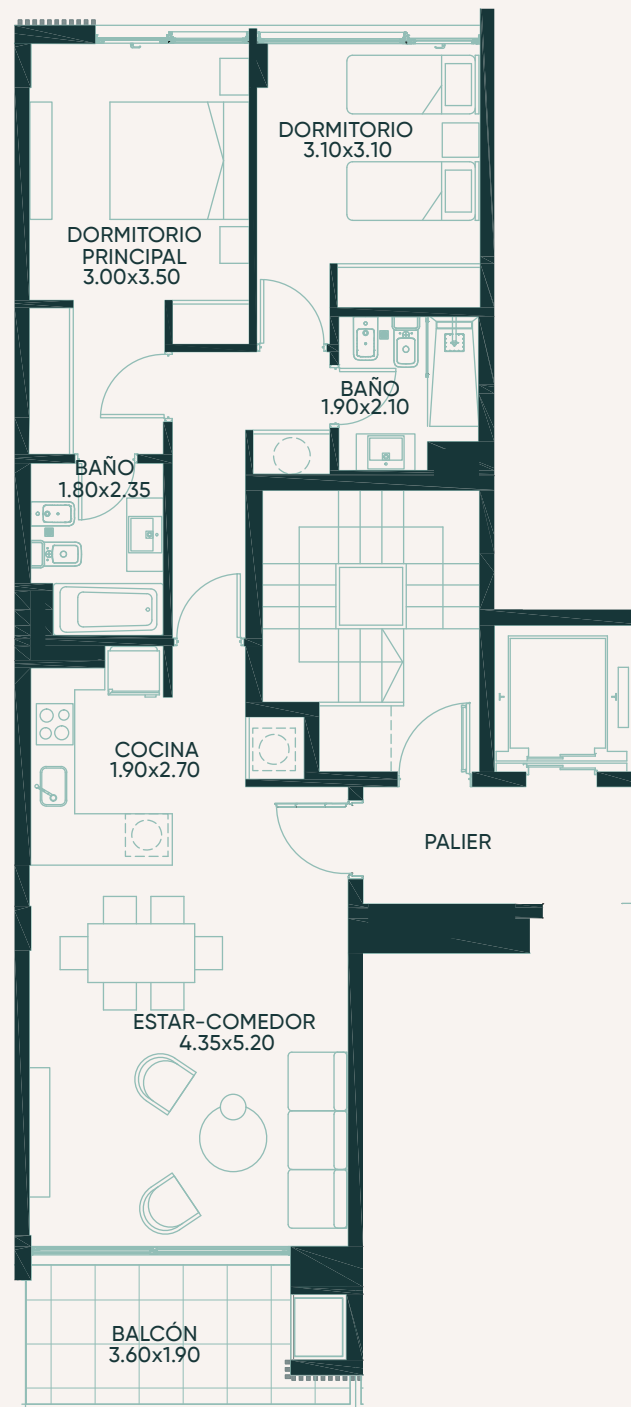


Las medidas, superficies y proporciones expresadas en el plano son aproximadas y han sido volcadas solo a modo indicativo. Las medidas finales serán las que surjan de la medición en la obra y estarán de acuerdo a los planos aprobados por la autoridad correspondiente. Las unidades presentadas son genéricas y representativas de una unidad tipológica, pudiendo variar tanto en diseño como en medidas.

PLANTA 203 Y 303

TIPO 03

CUBIERTA 83,25 M²
SEMICUBIERTA 9,10 M²
CIRCULACIONES 15,44 M²
AMENITIES 20,98 M²
TOTALES 128,77 M²

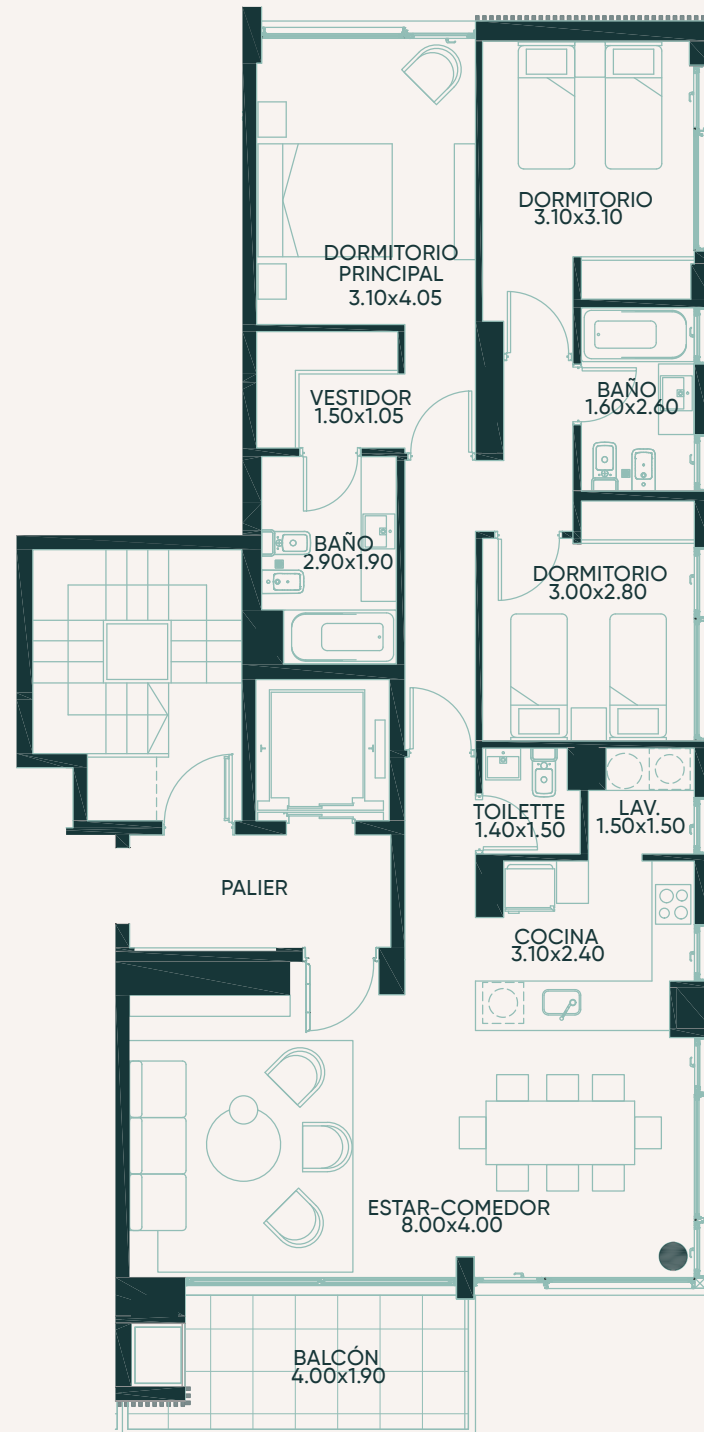


Las medidas, superficies y proporciones expresadas en el plano son aproximadas y han sido volcadas solo a modo indicativo. Las medidas finales serán las que surjan de la medición en la obra y estarán de acuerdo a los planos aprobados por la autoridad correspondiente. Las unidades presentadas son genéricas y representativas de una unidad tipológica, pudiendo variar tanto en diseño como en medidas.

PLANTA 204 Y 304

TIPO 04

CUBIERTA 117,57 M²
SEMICUBIERTA 10,00 M²
CIRCULACIONES 21,81 M²
AMENITIES 29,63 M²
TOTALES 179,01 M²



Las medidas, superficies y proporciones expresadas en el plano son aproximadas y han sido volcadas solo a modo indicativo. Las medidas finales serán las que surjan de la medición en la obra y estarán de acuerdo a los planos aprobados por la autoridad correspondiente. Las unidades presentadas son genéricas y representativas de una unidad tipológica, pudiendo variar tanto en diseño como en medidas.

PLANTA 403

TIPO 03

CUBIERTA 145,08 M2
SEMICUBIERTA 19,10 M2
DESCUBIERTA 54,15 M2
CIRCULACIONES 32,51 M2
AMENITIES 36,57 M2
TOTALES 288 M2



Las medidas, superficies y proporciones expresadas en el plano son aproximadas y han sido volcadas solo a modo indicativo. Las medidas finales serán las que surjan de la medición en la obra y estarán de acuerdo a los planos aprobados por la autoridad correspondiente. Las unidades presentadas son genéricas y representativas de una unidad tipológica, pudiendo variar tanto en diseño como en medidas.

PLANTA TERRAZA A

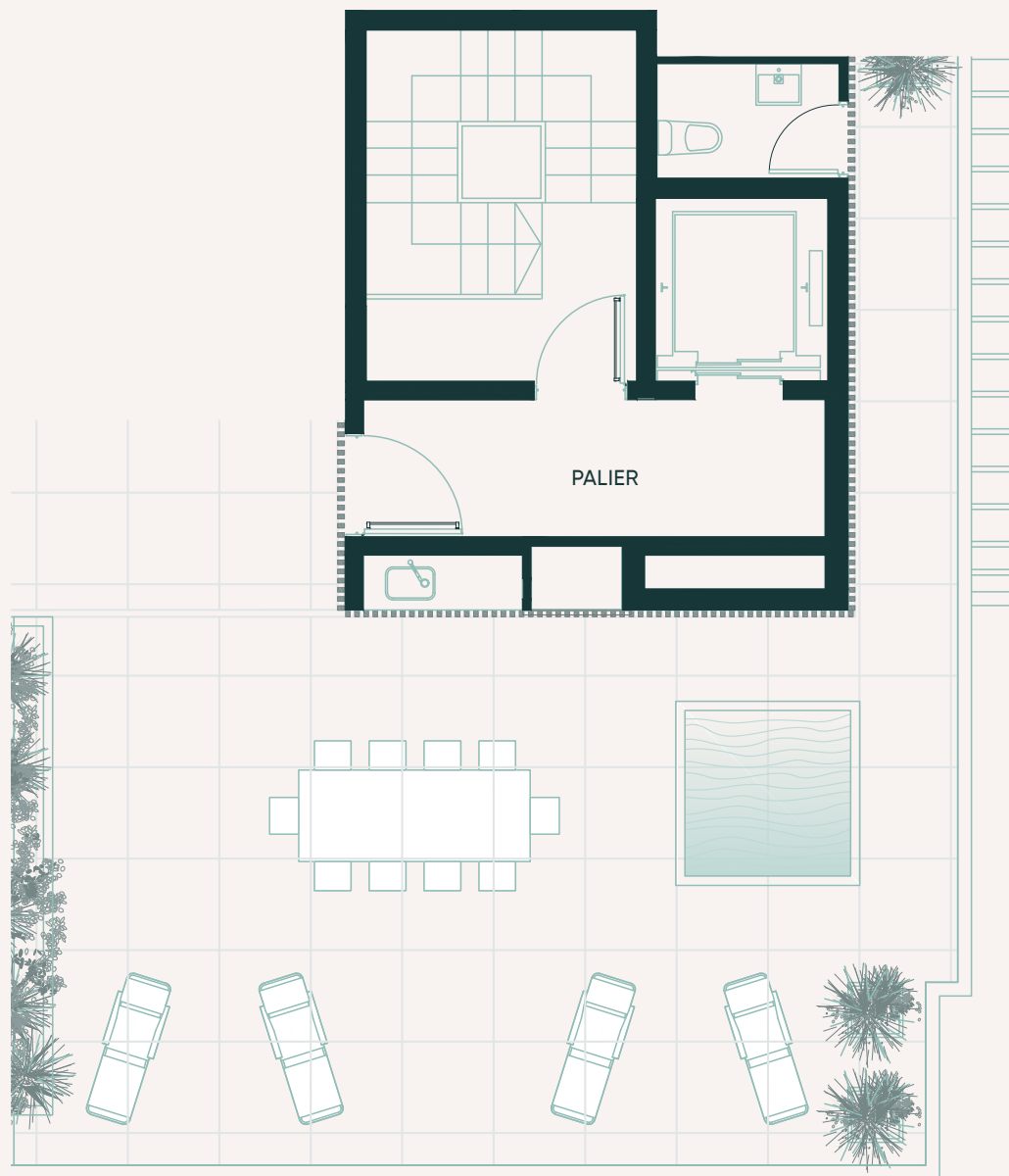


CUBIERTA 3,20 M²
DESCUBIERTA 98,57 M²
TOTALES 101,77 M²



Las medidas, superficies y proporciones expresadas en el plano son aproximadas y han sido volcadas solo a modo indicativo. Las medidas finales serán las que surjan de la medición en la obra y estarán de acuerdo a los planos aprobados por la autoridad correspondiente. Las unidades presentadas son genéricas y representativas de una unidad tipológica, pudiendo variar tanto en diseño como en medidas.

PLANTA TERRAZA B



CUBIERTA 3,13 M2
DESCUBIERTA 75,71 M2
TOTALES 78,84 M2



Las medidas, superficies y proporciones expresadas en el plano son aproximadas y han sido volcadas solo a modo indicativo. Las medidas finales serán las que surjan de la medición en la obra y estarán de acuerdo a los planos aprobados por la autoridad correspondiente. Las unidades presentadas son genéricas y representativas de una unidad tipológica, pudiendo variar tanto en diseño como en medidas.

MARGHERITA A MARE

R E S I D E N C E S

Calle 26 y Calle 19 - Punta del Este, Uruguay.

consultas@lijtmaer.com / +598 94355529 / +598 42441310

COMERCIALIZA

LIJTMAYER
PROPIEDADES

ARQUITECTURA

DUJOVNE · HIRSCH

DESARROLLA

Ammiraglia + **RBI**
DESARROLLISTAS

INTERIORISMO

Walmer

AMBIENTACIÓN

**GARZON
DECO**
ESTUDIO

PAISAJISMO

Poly Malmierca
PAISAJISMO CONCEPTUAL
+
RAPANEA